

“No soy de los que me dejo impresionar fácilmente, pero ésta fue una de las pocas veces en la que francamente puedo decir que el resultado final fue superior a lo anticipado”.

Garth Ramseier, Presidente, Anchor Warehouse Services

Caso de estudio: Anchor Warehouse Services



Impacto financiero de Powerit:



35% de disminución en la demanda máxima



17% de ahorro en las cuentas mensuales generales



13% de reducción en el uso diario de kilovatios por hora (kWh) con un 15% de aumento en la producción



Recuperación de la inversión:
Inmediatamente tras la instalación*

*Incluye participación en programas de incentivo que ofrecen las compañías de electricidad


Anchor Warehouse Services, Porterville, CA

Requisitos de administración de carga inicial:

- Evaporadores y ventiladores de salas refrigerantes
- Pre-refrigeradores
- Compresores de amoníaco
- Condensador

Powerit Solutions instaló:

- Hardware y software de administración energética
- Sistema E/S inalámbrico Konnekt™
- Sistema de informes y supervisión de energía
- Sistema de informes y supervisión de temperatura



Anchor Warehouse Services es un proveedor de almacenamiento frío a nivel comercial que ofrece servicios a agricultores en el fértil Valle Central de California. Anchor ofrece servicios de pre-refrigeración y emisión de gases SO2 para mantener la óptima calidad en todo tipo de frutas y verduras perecederas incluyendo aguacates, kiwis y membrillos, así como también en grandes cantidades de uvas y frutas cítricas comestibles. Anchor opera tres plantas de alta tecnología incluyendo un centro de 10 habitaciones de 9290 metros cuadrados (100 mil pies cuadrados) en Porterville, CA. Las dependencias se diseñaron para mantener el más alto nivel de calidad de los productos e incluyen andenes interiores y corredores para control medioambiental, capacidades de enfriamiento rápido y cuartos certificados para productos orgánicos.

Una necesidad energética

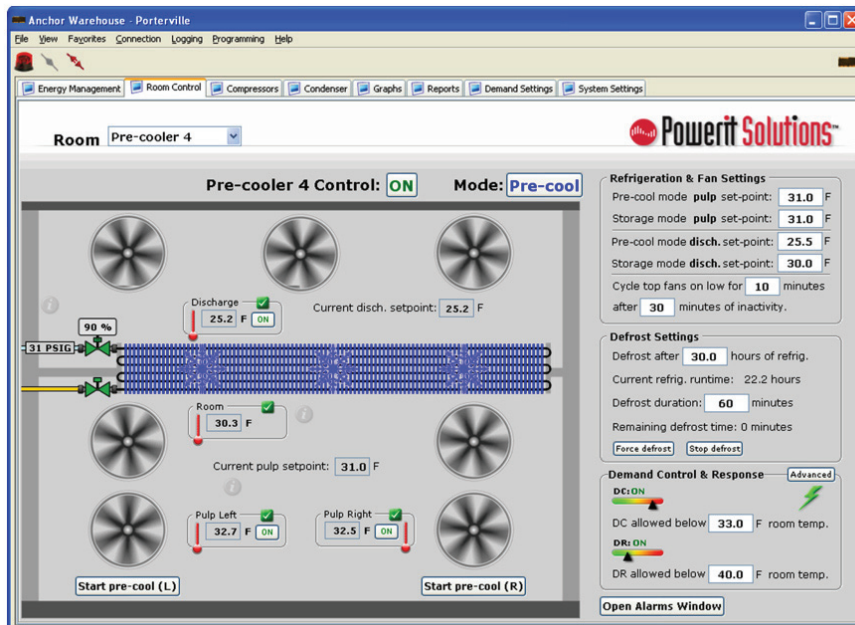
La complejidad de recibir productos agrícolas en la planta, los cuales recientemente habían estado expuestos hasta más de 38 °C, y pre-refrigerarlos en cuestión de horas es inmensa. El tiempo, temperatura y humedad son tan sólo algunos de los tantos factores que deben administrarse cuidadosamente, a menudo con un margen de variación escaso o nulo. Por ejemplo, para no estropearse el ajo sólo puede soportar un cambio de temperatura inferior a medio grado Centígrado.

Además de sus diversos rigurosos procesos, Anchor también experimentaba alzas en sus costos de consumo energético. Por lo mismo, la empresa comenzó a buscar soluciones que abordaran tres áreas esenciales – eficiencia energética, control de la demanda y control de respuesta a la demanda. Uno de sus principales requisitos era contar con un proveedor que pudiera administrar todos los aspectos del proyecto. También era importante poder acceder al sistema desde las tres localidades de la empresa y que fuera simple de usar.

Una poderosa solución

Después de evaluar diversos proveedores de tecnologías, Anchor eligió a Powerit Solutions para ayudarlo a reducir sus costos energéticos sin menoscabar la calidad de la producción. El sistema resultante pudo interactuar perfectamente con diversas cargas para abordar cada uno de los tres requisitos de reducción. Se obtuvieron resultados sustanciales. Los costos de su demanda máxima se redujeron en un 35%, aumentó la capacidad de respuesta a la demanda al disminuir la demanda en un 84% y el rendimiento general permitió ahorrar mensualmente un 17% – todo ello mientras la producción aumentó en un 15%.

Pero los ahorros en los costos no fueron el único indicador de éxito. El equipo de Powerit administró el proyecto de principio a fin, incluyendo la supervisión del proceso de descuentos con la compañía de electricidad de Anchor. Se demostró que el sistema era sencillo de usar con la flexibilidad requerida para permitir que los empleados, independientemente de su ubicación, supervisaran el sistema y efectuaran cualquier modificación necesaria.



Cada solución incluye una aplicación personalizada de software en línea que ha demostrado vaticinar y reducir los costos de consumo energético.

Fuente: Anchor Warehouse Services